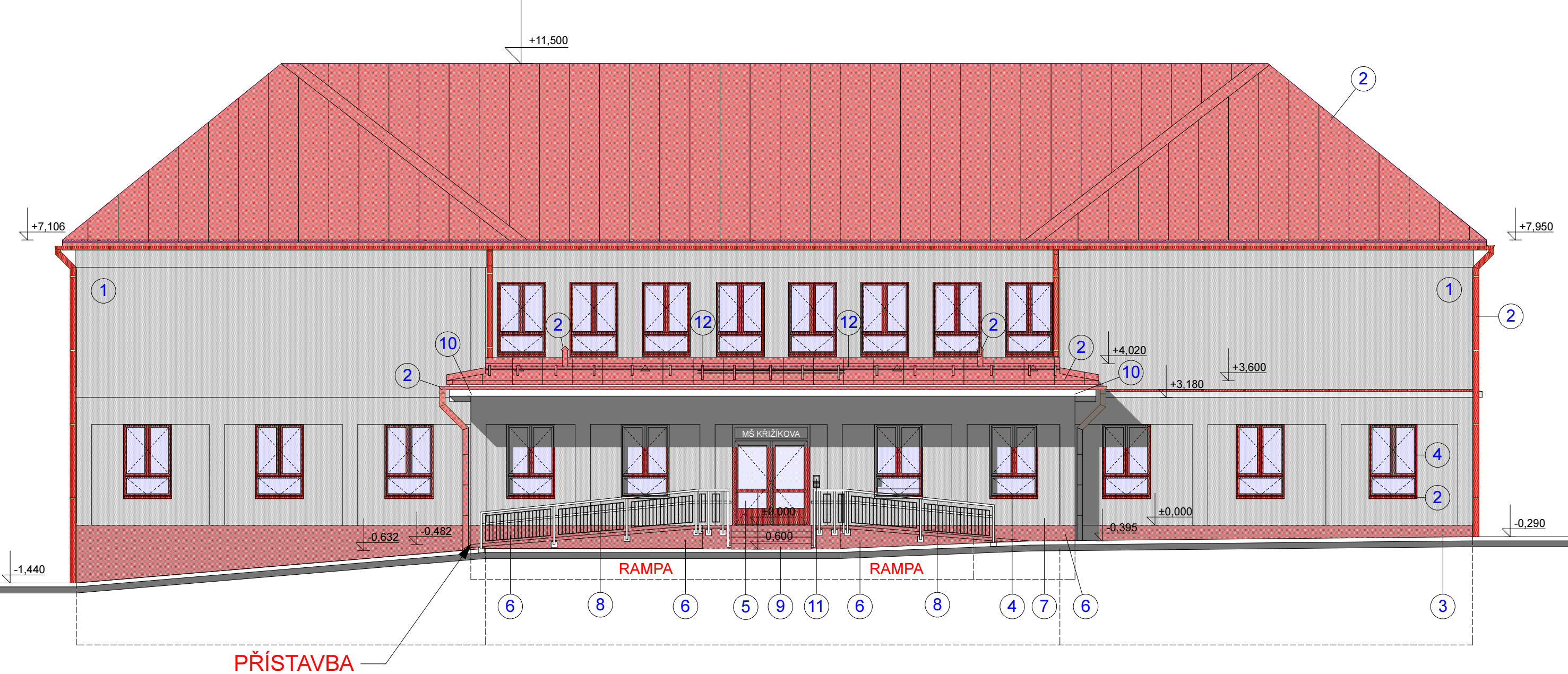


POHLED SEVERNÍ, M 1:100



LEGENDA:

- 1 STÁVAJÍCÍ VENKOVNÍ OMÍTKA, BARVA SV. ŠEDÁ

2 KLEMPÍŘSKÉ PRVKY, POZINK. PLECH, BARVA TM. ČERVENÁ

3 STÁVAJÍCÍ SOKL, OBKLAD KERAM. PÁSKY, BARVA SV. HNĚDÁ

4 OKENNÍ VÝPLNĚ, PLAST , BARVA TM. HNĚDÁ

5 DVEŘNÍ VÝPLNĚ AL./ PLAST, BARVA TM. HNĚDÁ

6 NOVÁ SOKLOVÁ OMÍTKA, BARVA SV. HNĚDÁ
- 7 NOVÁ STĚRKOVÁ OMÍTKA, BARVA SV. ŠEDÁ

8 OCELOVÉ ZÁBRADLÍ, ŽÁROVĚ ZINKOVANÉ, BARVA SV. ŠEDÁ

9 KERAMICKÁ DLAŽBA S PROTISKLUZNÝM POVRCHEM, BARVA SV. HNĚDÁ

10 VENKOVNÍ SDK, DESKY OUTDOOR, BARVA BILÁ

11 EL. VRÁTNÝ, ČTEČKA

12 SNĚHOVÉ ZACHYTAVAČE

AUTOR PROJEKTU		ING. PAVEL GRACA		<div>ING. PAVEL GRACA</div> <div>PROJEKTOVÁ A INŽENÝRSKÁ KANCELÁŘ</div> <div>PLZEŇSKÁ 131/15</div> <div>353 01 MARIÁNSKÉ LÁZNĚ</div> <div>TEL. 354 622 153</div>
ODPOVĚDNÝ PROJEKTANT		ING. PAVEL GRACA		
VYPRACOVAL		ING. PAVEL GRACA		
MĚSTSKÝ ÚŘAD	MARIÁNSKÉ LÁZNĚ			
INVESTOR	MATEŘSKÁ ŠKOLA, KŘÍŽÍKOVA 555, MARIÁNSKÉ LÁZNĚ			
AKCE: PŘÍSTAVBA HLAVNÍHO VSTUPU DO MATEŘSKÉ ŠKOLY KŘÍŽÍKOVA 555, 353 01 MARIÁNSKÉ LÁZNĚ p.p.č. 880/2, st.p.č. 768, k.ú. MARIÁNSKÉ LÁZNĚ				ÚČEL PD PRO PROVEDENÍ STAVBY
				DATUM 12/2015
				FORMÁT A3
				MĚŘÍTKO 1:100
ČÁST: D - DOKUMENTACE, VÝKRESOVÁ ČÁST				VÝKRES ČÍSLO D.01.15.
POHLED SEVERNÍ				